



Ci 5500

Meister aller Klassen

Der Ci5500 ist einer der fortschrittlichsten Hochleistungsdrucker am Markt. Als Spitzenmodell der Ci5000 Serie bietet er echten 5-Zeilen Druck, eine präzise Wiedergabe von Logos und darüber hinaus 2-D Codes in gestochen scharfer Qualität.

Die Zuverlässigkeit ist marktführend, bewiesen durch die einzigartige 30-monatige Standardgarantie. Filterwechsel sind nur alle 8.000 Stunden notwendig, alle weiteren Komponenten, wie z.B. Pumpen, sind auf Lebenszeit ausgelegt.

Die Steuerung erfolgt über den extrem präzisen, höchstauflösenden Touchscreen mit schlagfester Oberfläche oder alternativ im Netzwerk über das Elried Control Center.

Geeignet für

Anwender, die eine zuverlässige, berührungslose und präzise Kennzeichnung bei hoher Bandgeschwindigkeit suchen..

Mehr Informationen auf www.elried.de



Breites Spektrum an MEK-, Aceton-, Ethanol- und Spezial-Tinten



Echter fünf Zeilen Druck in gestochen scharfer Qualität



Optimal lesbare 2D Logos und Barcodes durch CiPrecisionPlus



Kennzeichnung bei bis zu 588 m/min Druckgeschwindigkeit



Maximale Betriebssicherheit durch 30 Monate Garantie



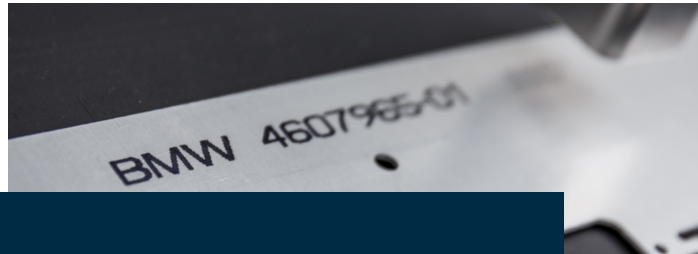
Geringe Wartungskosten durch extrem langlebige Komponenten



Einzigartiger, schlagfester 10" Touch Screen in Tablet Qualität



Volle TCP/IP Netzwerkfähigkeit, zusätzlich RS232, USB und SD Slot



Ci 5500

Technische Daten

	Komponenten
Display	• 10,1" hochauflösendes und farbstarkes TouchScreen Display mit WYSIWYG Textbearbeitung
Sprachauswahl	• Menü in 40 Sprachen, u.a. Deutsch, Englisch, Französisch, Spanisch, Chinesisch und Russisch
Druckverfahren	• Continuous Inkjet (CIJ) omni-directional, für überzeugende Druckqualität auf praktisch allen Oberflächen und Materialien
Tankkapazität	• Großer 1,9 l Tintentank und 2,25 l Make-Up Tank für lange kontinuierliche Betriebszeiten
Eingabegeräte	• Hochpräzise Bildschirmtastatur mit Layouts und Sonderzeichen für alle Länder
Darstellbare Zeichen	• Alphanumerische Zeichen und Logos, Datum/Zeit, Schicht-Code-Zählwerk, Los-/Boxnummer, 1D- und 2D-Barcodes (inkl. QR Code und Datamatrixcode)
	• Bis zu 5 Zeilen à 5 Punkte
Speicherkapazität	• Über 1.000 Texte, Logos und Vorlagen
Bandgeschwindigkeit	• Bis zu 588 m/min bei 50 dpi
Stromversorgung	• AC 100-240 V, 50/60 Hz, 3 A, automatische Umschaltung
Abmessungen Gehäuse (L/B/H)	• 406 x 404 x 361 (mm) ausgeführt in Edelstahl 1.4301
Abmessungen Druckkopf (L/B/H)	• 254 x 39,5 x 39,5 (mm)
Gewicht	• 18 kg (einschließl. Druckkopf)
Breites Citronix Tintenspektrum	• MEK, Ethanol und Aceton Schwarz, MEK Rot, Blau und Grün, Pigment Weiß und Gelb, Alkoholresistentes Schwarz, Schwarz und Grün mit Lauge abwaschbar, Aceton/Ethanol Schwarz, Plastic und PlasticPlus Schwarz, UV-lesbar, Rot und Blau in Lebensmittelqualität, Thermochromes Schwarz nach Rot
Features	• Flexibler 2,7 m Druckkopfschlauch (optional 4,6 m)
	• Ci Safe Fill um Falschbefüllungen zu 100 % vorzubeugen
	• Smart Flush: automatische Reinigung des Druckkopfes bei Abschaltung für eine exzellente Druckperformance bei Inbetriebnahme
	• Tropfengröße zwischen Normal 60 µm und Macro 75 µm per Software verstellbar
	• Schutzklasse IP55
	• Ethernet, R232 und USB Anschluss, sowie SD Karten Slot
	• Programmierbarer Passwortschutz
	• Citronix PixelPlus und ciPrecisionPlus
	Installation
Montage	• Tisch- oder Bodenmontage
Abst. zur Druckoberfläche	• Bis zu 50 mm
	Optionales Zubehör
Fotozellenset	• Zuverlässige und präzise Auslösung selbst bei ungewöhnlichen Produktformen
Drehimpulsgeber	• Präzise Druckplatzierung und konstantes Schriftbild auch bei wechselnden Bandgeschwindigkeiten
Alarmmangel	• Rot, gelb, grün Signalisierung des Betriebszustandes
Edelstahlwagen	• Hochwertiger Stand für Ci Systeme mit 4 großen Rollen, Ablagefach und abschließbarer Flügeltür

Betriebstemperaturbereich

- 5-45 °C bei 10-90 % Luftfeuchtigkeit (nichtkondensierend)

Gewährleistung

- 30 Monate (ausgenommen Verbrauchsmaterial)