

MARKENDIFFERENZIERUNG
INTELLIGENTE VERPACKUNGEN
 MIT ZEIT-TEMPERATUR-INDIKATOREN
 AKTIVE, SMARTE VERPACKUNGEN
VERPACKUNGEN AUS BIOKUNSTSTOFF
 PAPIER- ODER KARTON-
 VERPACKUNGEN MIT BARRIEREWIRKUNG

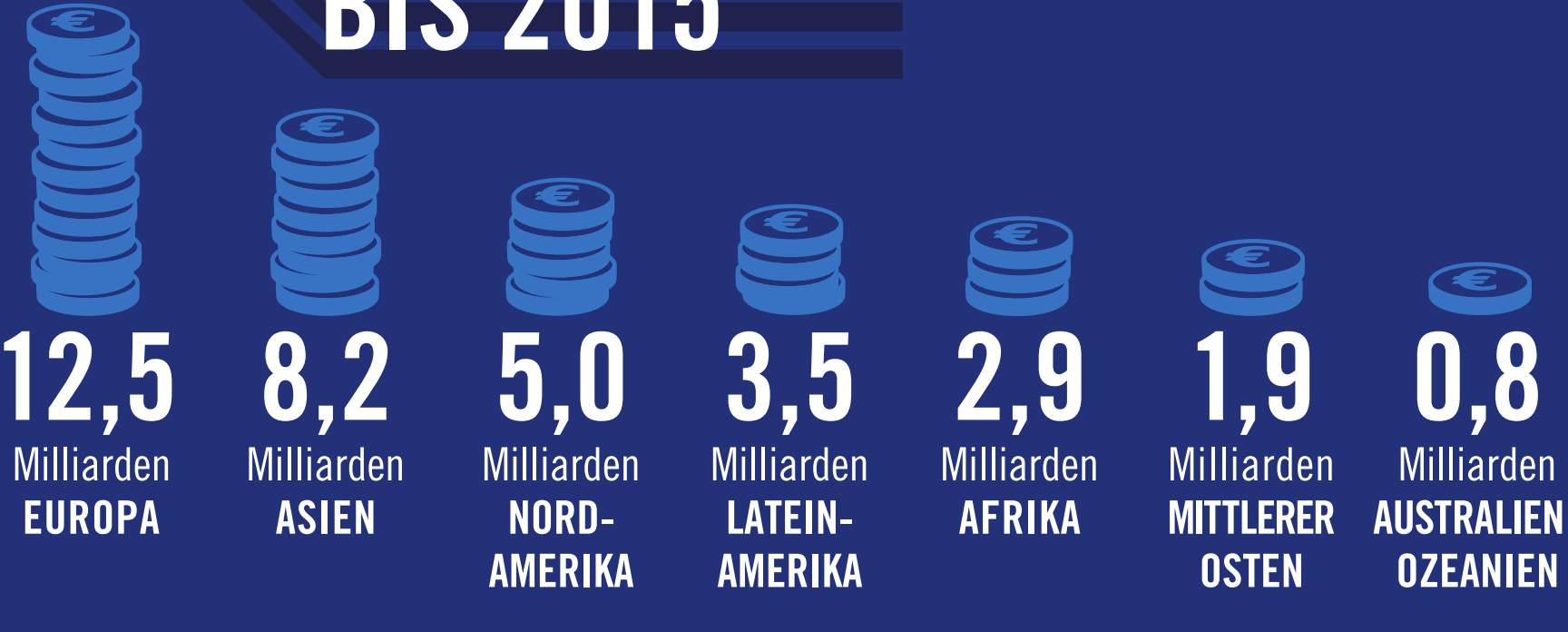
PACKAGING TRENDS 2017

DER NAHRUNGSMITTELVERARBEITUNGS- UND NAHRUNGSMITTELVERPACKUNGSINDUSTRIE SOWIE DER PHARMABRANCHE



52 % ANSTIEG

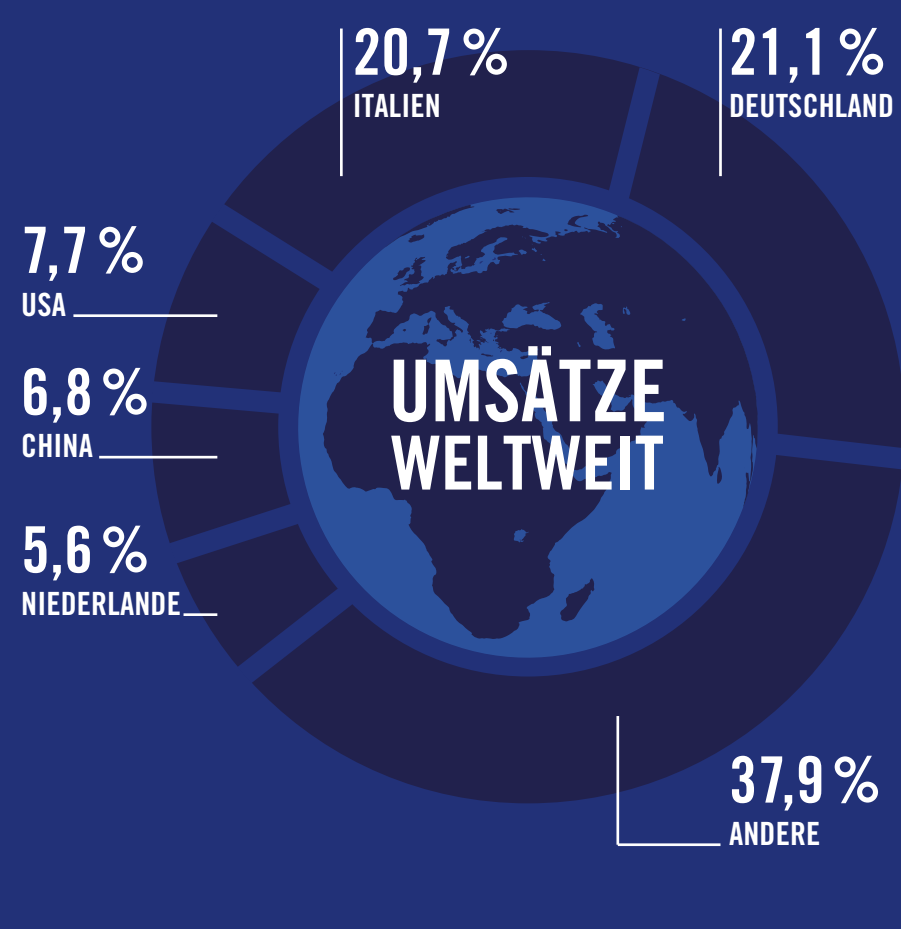
DES INTERNATIONALEN AUSSENHANDELS mit Nahrungsmittelverarbeitungs- und Nahrungsmittelverpackungsmaschinen seit 2005



GRÖSSTE ANZAHL AN LIEFERANTEN FÜR DIESE MASCHINEN IST AUS DEUTSCHLAND

TOP 5 LIEFERANTENLÄNDER

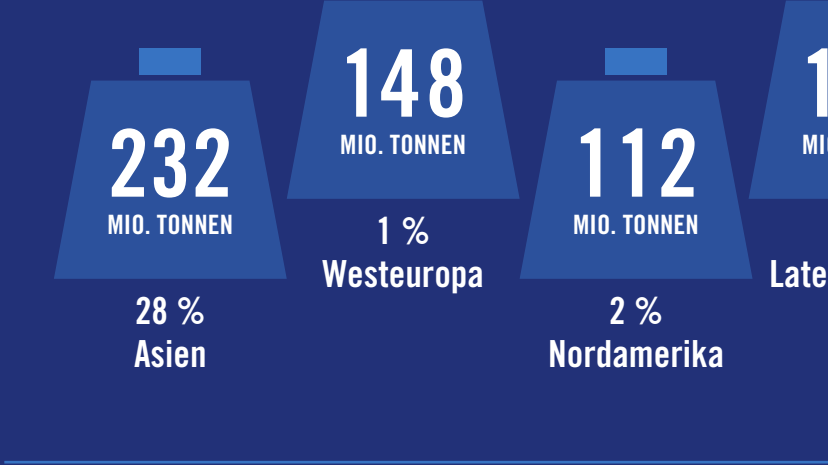
DER NAHRUNGSMITTELVERARBEITUNGS- UND NAHRUNGSMITTELVERPACKUNGSMASCHINEN NACH MARKTANTEILEN AM WELTWEITEN EXPORT



13 % ANSTIEG

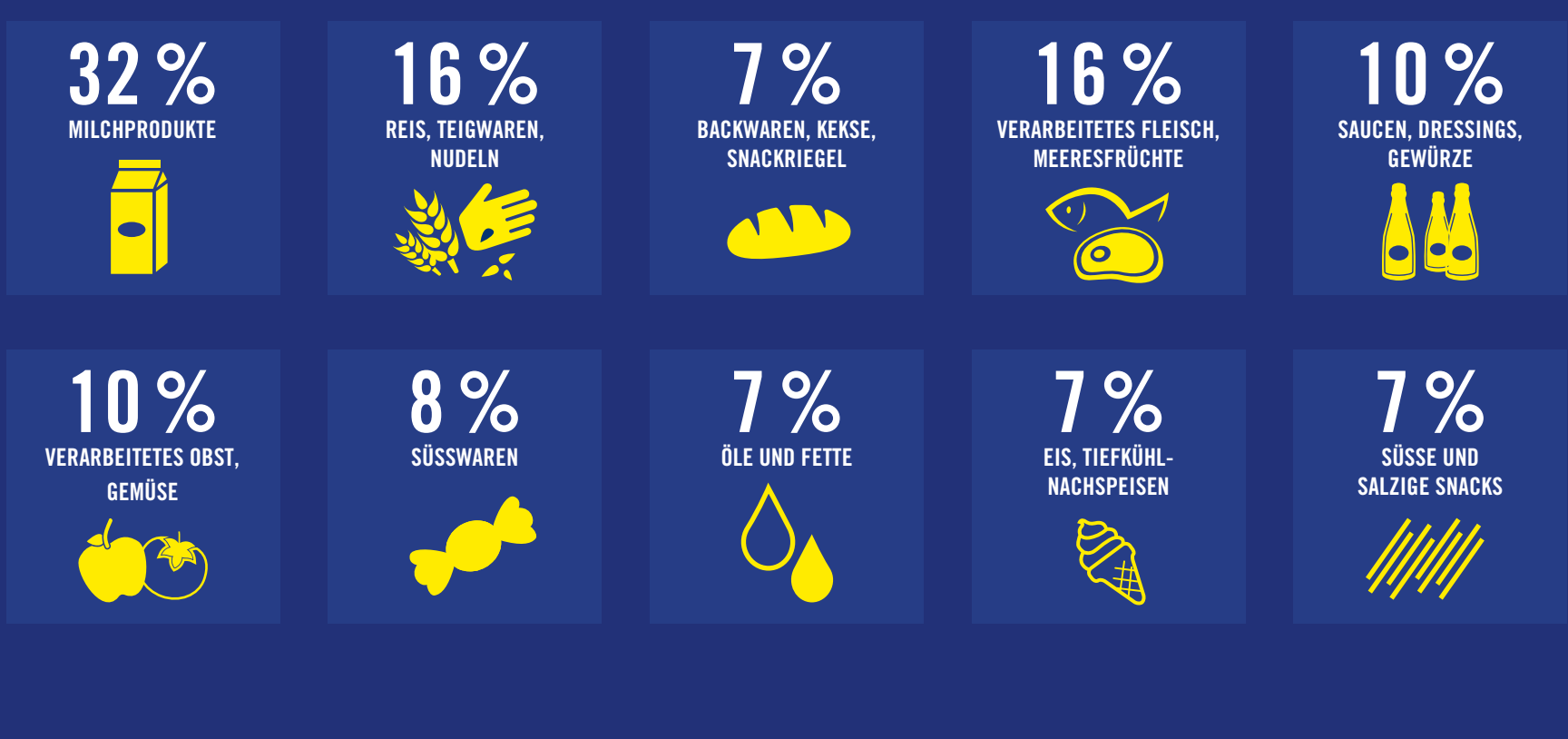
753 MILLIONEN (2015) AUF 851 MILLIONEN VERKAUFTE TONNEN (2020)

ZUNEHMENDE NACHFRAGE NACH VERPACKTEN LEBENSMITTELN



► ► ► **BESONDERS ANGETRIEBEN DURCH SCHWELLENLÄNDER, LÄNDER MIT GERINGEM PRO-KOPF-EINKOMMEN, DEN MITTLEREN OSTEN SOWIE ASIEN UND AFRIKA**

ANSTIEG DER TOP 10 BRANCHEN FÜR VERPACKTE NAHRUNGSMITTEL (VERKAUFTE TONNEN ZWISCHEN 2015 UND 2020)



ZUNEHMENDE NACHFRAGE NACH PHARMAZEUTISCHEN PRODUKTEN

31 % ANSTIEG

DER AUSGABEN VON 963 MILLIARDEN IN 2015 AUF 1,3 BILLIONEN EURO IN 2020

VOR ALLEM DIE 17 LÄNDER DES „**PHARMERGING MARKETS**“ TREIBEN DIESE ENTWICKLUNG AN



+11 % ANSTIEG BIS 2019

WELTWEITER VERPACKUNGSABSATZ OHNE VERPACKUNGEN FÜR DIE PHARMAZIE UND INDUSTRIE

TOP 7 GRÜNDE DIESER ENTWICKLUNGEN

- Wachsende Weltbevölkerung
- Zunehmende Urbanisierung
- Höhere Beschäftigungsquoten
- Steigende Einkommen
- Demographischer Wandel
- Kleinere Haushalte
- Konsumer-Orientierung der jüngeren Generationen Asiens, Lateinamerikas und Afrikas

TRENDS BEI LEBENSMITTELVERPACKUNGEN RUND UM DIE WELT

- 3/5 der britischen Konsumenten achten sehr auf die **Formate ihrer Getränkeverpackungen**
- 52 % der US-Bürger finden **ungewöhnliche oder auffällige Verpackungen** ansprechend
- 44 % der Chinesen wünschen sich **personalisierte Verpackungen** für ihre Erfrischungsgetränke